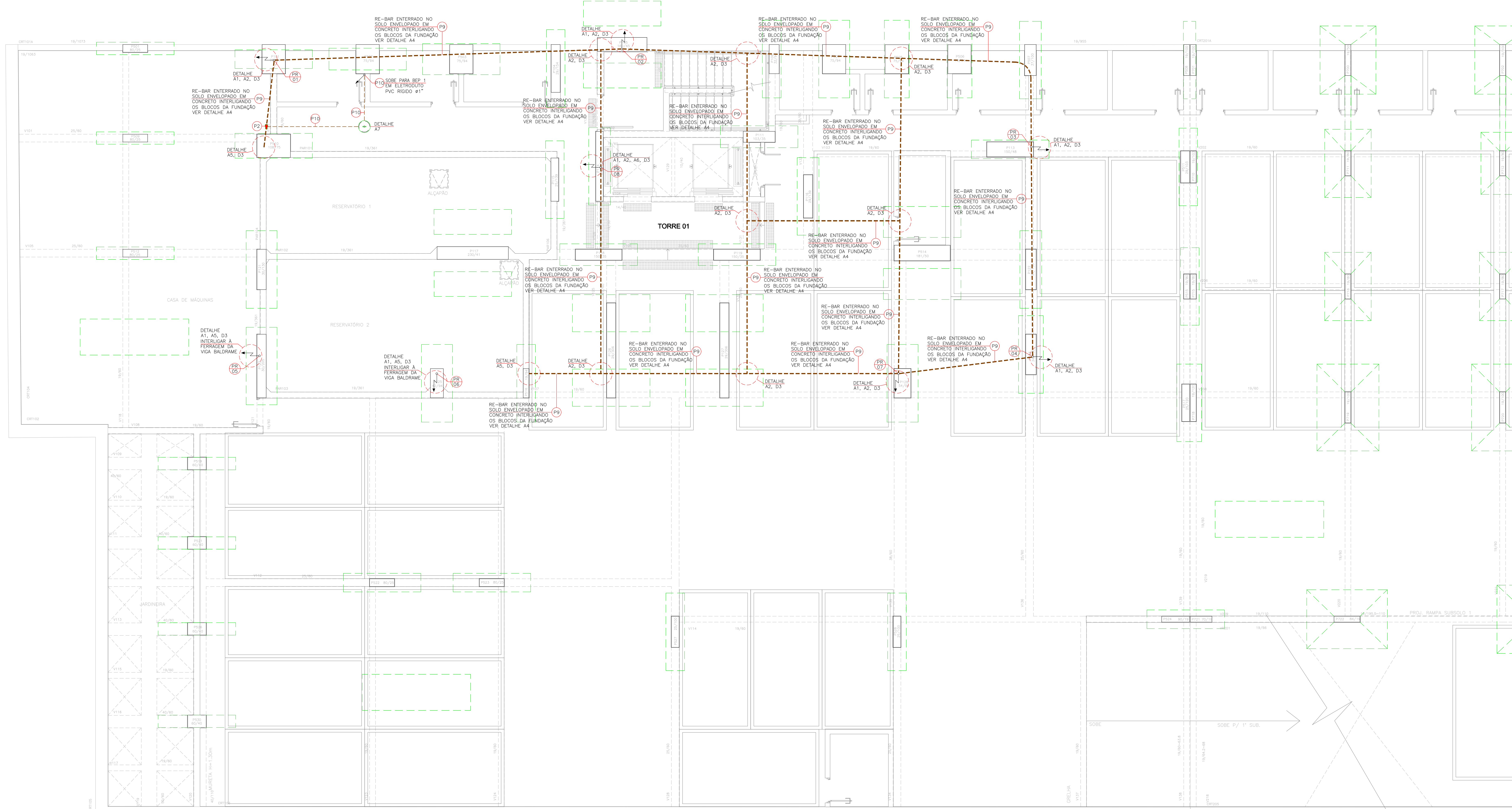


MPC

MPC PROJETOS E INSTALAÇÕES
Exemplo de projetos de SPDA



ATENÇÃO! Os projetos exibidos neste documento são apenas exemplos parciais de diversos projetos de autoria da MPC Projetos e Instalações Ltda. Este documento não tem validade técnica e legal, não devendo ser utilizado para execução, análise técnica, perícia ou qualquer outra atividade que não seja a de demonstração do padrão gráfico e de qualidade dos projetos elaborados por nós. Seu uso é exclusivo da MPC Projetos.



INTERLIGAR À PLANTA DE ATERRAMENTO E DESCIDAS - SUBSOLO 2 - PARTE 2

SPDA - ATERRAMENTO E DESCIDAS
SUBSOLO 2 - PARTE 1 ESCALA 1:50

LEGENDA

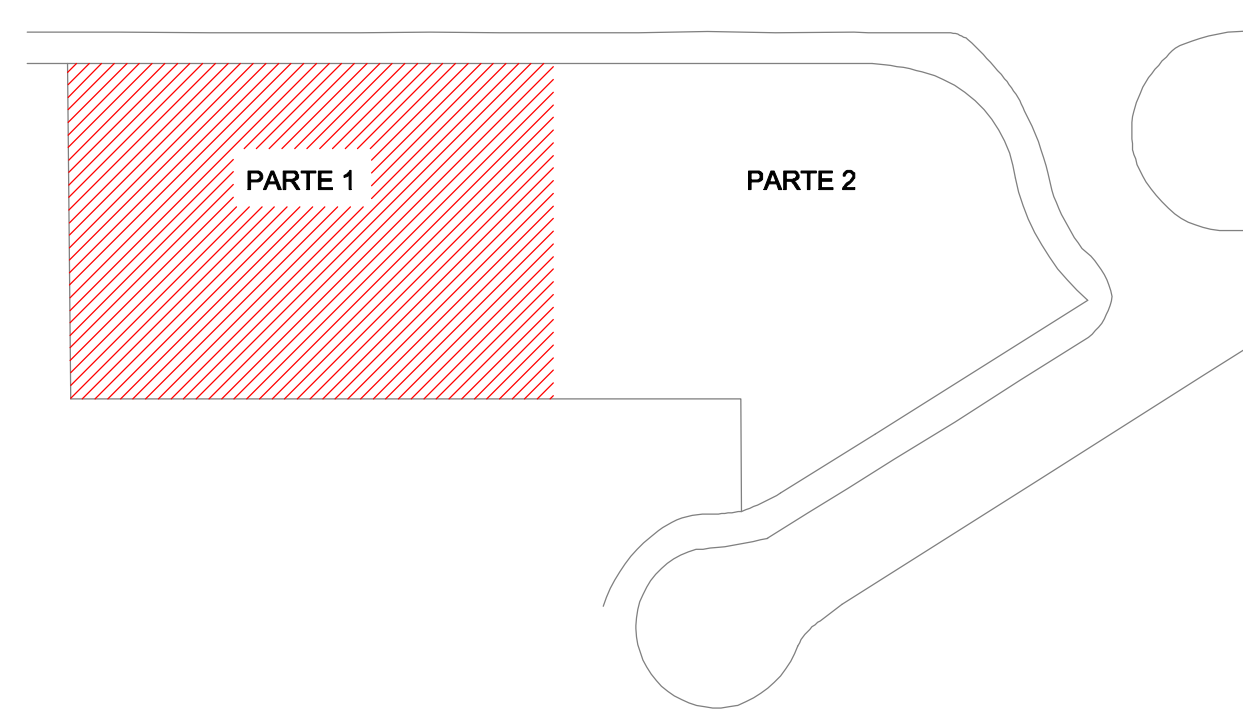
- SOLDA EXOTÉRMICA DO CONECTOR DE COMPRESSÃO BIMETALÚCO
- ⊖ CAIXA DE PASSAGEM PARA ATERRAMENTO COM HASTE DE COBRE
- ⊖ HASTE DE COBRE PARA ATERRAMENTO
- - - CONDUTOR DE DESCIDA DO SPDA QUE DESCE
- - - CONDUTOR DE DESCIDA DO SPDA QUE SOBES
- - - CONDUTOR DE DESCIDA DO SPDA QUE PASSA
- - - CONDUTOR DE EQUIPOTENCIALIZAÇÃO OU CAPTAÇÃO
- - - CONDUTOR DE ATERRAMENTO ENTERRADO
- - - CONDUTOR EM AÇO GALVANIZADO 43/8" x 3,4m (RE-BAR) EMBUTIDO EM CONCRETO
- ▭ PROJEÇÃO DOS BLOCOS DA FUNDAÇÃO

DISCRIMINAÇÃO

- (P1) - BARRA CHATA DE COBRE 3/4"x3/16"x3m OU ALUMÍNIO 3/4"x1/4"x3m
- (P2) - SOLDA EXOTÉRMICA DO CONECTOR DE COMPRESSÃO BIMETALÚCO
- (P3) - CABO DE COBRE NÚ #35mm² DE 7 FIOS OU CABO DE ALUMÍNIO NÚ #70mm²
- (P4) - CABO DE COBRE NÚ #50mm² DE 7 FIOS
- (P5) - MASTRO COM CAPTOR FRANKLIN 4 PONTAS ROSCA 43/4"
- (P6) - HASTE DE ATERRAMENTO TIPO "DOPPERLEID" 5/8"x2,4m
- (P7) - CAIXA DE INSPEÇÃO PARA ATERRAMENTO
- (P8) - TERMINAL AEREO H=60cm
- (P9) - CONDUTOR EM AÇO GALVANIZADO 43/8" x 3,4m (RE-BAR) EMBUTIDO EM CONCRETO
- (P10) - CABO DE COBRE NÚ #95mm²
- (PR) - IDENTIFICAÇÃO DE DESCIDA DO SPDA

GABARITO HORIZONTAL

GABARITO HORIZONTAL SEM ESCALA



GABARITO VERTICAL

GABARITO VERTICAL SEM ESCALA

TABELA DE NÍVEIS

PAVIMENTO	P.O. / P.A. APARTAMENTO	OSSO A OSSO	
CORBUTA FINAL	653,245	-	
RESERVOÁRIOS	646,865	2,378	
BARRILETE	648,985	649,215	2,200
3 ^o PAVIMENTO	645,500	646,024	2,527
2 ^o PAVIMENTO	642,020	642,838	2,848
1 ^o PAVIMENTO	638,575	639,652	3,075
2 ^o PAVIMENTO	635,090	636,466	3,375
1 ^o PAVIMENTO	631,610	633,280	3,675
2 ^o PAVIMENTO	628,130	630,094	3,975
1 ^o PAVIMENTO	624,650	626,908	4,275
2 ^o PAVIMENTO	621,170	623,722	4,575
1 ^o PAVIMENTO	617,690	620,536	4,875
2 ^o PAVIMENTO	614,210	617,350	5,175
1 ^o PAVIMENTO	610,730	614,164	5,475
2 ^o PAVIMENTO	607,250	610,978	5,775
1 ^o PAVIMENTO	603,770	607,792	6,075
2 ^o PAVIMENTO	600,290	604,606	6,375
1 ^o PAVIMENTO	596,810	601,420	6,675
2 ^o PAVIMENTO	593,330	598,234	6,975
1 ^o PAVIMENTO	589,850	595,048	7,275
2 ^o PAVIMENTO	586,370	591,862	7,575
1 ^o PAVIMENTO	582,890	588,676	7,875
2 ^o PAVIMENTO	579,410	585,490	8,175
1 ^o PAVIMENTO	575,930	582,304	8,475
2 ^o PAVIMENTO	572,450	579,118	8,775
1 ^o PAVIMENTO	568,970	575,932	9,075
2 ^o PAVIMENTO	565,490	572,746	9,375
1 ^o PAVIMENTO	562,010	569,560	9,675
2 ^o PAVIMENTO	558,530	566,374	9,975
1 ^o PAVIMENTO	555,050	563,188	10,275
2 ^o PAVIMENTO	551,570	560,002	10,575
1 ^o PAVIMENTO	548,090	556,816	10,875

NOTAS:

- 1 - VERIFICAR PLANTA DE LEGENDAS NA FOLHA 0001.
- 2 - VERIFICAR PLANTA DE DETALHES NA FOLHA 0002.
- 3 - VERIFICAR PLANTA DE VISTAS NAS FOLHAS 0003 A 0006.
- 4 - CONDUTORES NÃO COTADOS TERÃO SEÇÃO DE 2,5mm².
- 5 - ELETRÓDOTOS NÃO COTADOS TERÃO SEÇÃO DE 43/4".
- 6 - AS COTAS E INDICAÇÕES DE SEÇÃO SÃO REFERENTES ÀS MEDIDAS INTERNAS DOS COMPONENTES.
- 7 - LUMINÁRIAS POSICIONADAS A MENOS DE 60cm DO BOXE E BANHEIRAS DEVEM SER ALIMENTADAS POR TRANSFORMADOR DE TENSÃO PARA 12V.

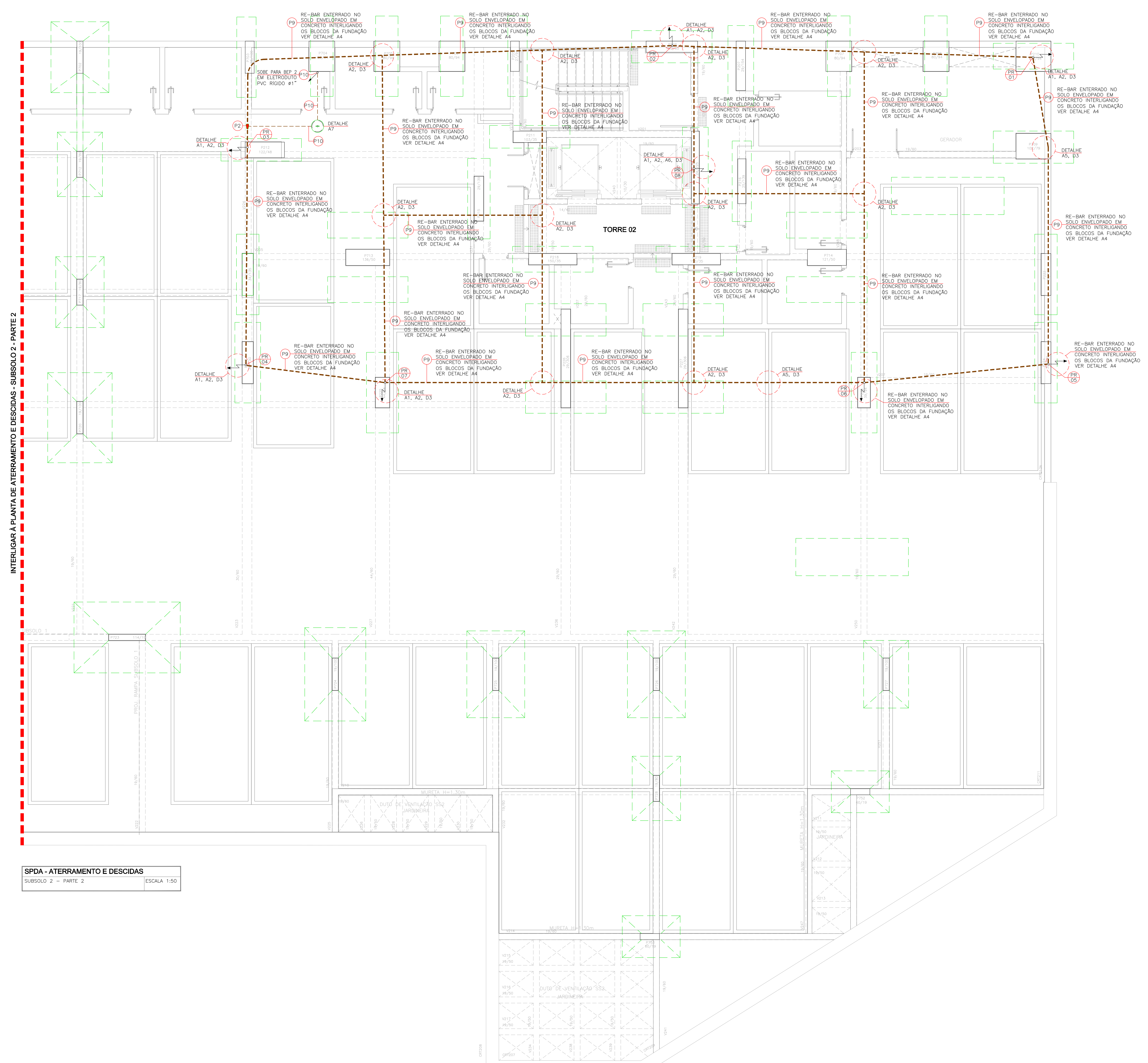
POL	EQUIVALÊNCIA DA SEÇÃO DE ELETRÓDOTOS		DISTÂNCIA MÁXIMA ENTRE ELEMENTOS DE FIXAÇÃO DE ELETRÓDOTOS METÁLICOS	
	INTERNO	EXTERNO	ELETRÓDOTO (ø)-mm	DISTÂNCIA MÁXIMA (CENTIMETROS)
1/2	16,4	20	20 - 25	150
3/4	21,3	26	32 - 50	180
1	27,5	32	65 - 100	300
1,1/4	36,1	42		
1,1/2	41,4	50		
2	52,8	60		
2,1/2	67,1	75		
3	79,6	90	20 - 32	90
3,1/2	92,8	100	40 - 60	150
4	103,1	114	75 - 100	180

VERIFICAR MEDIDAS NA OBRA

DISCIPLINA	NOME DO ARQUIVO

ATIVIDADE : NOME DO ARQUIVO :
 PLANTAS DE REFERÊNCIA PARA BASE DE PROJETO

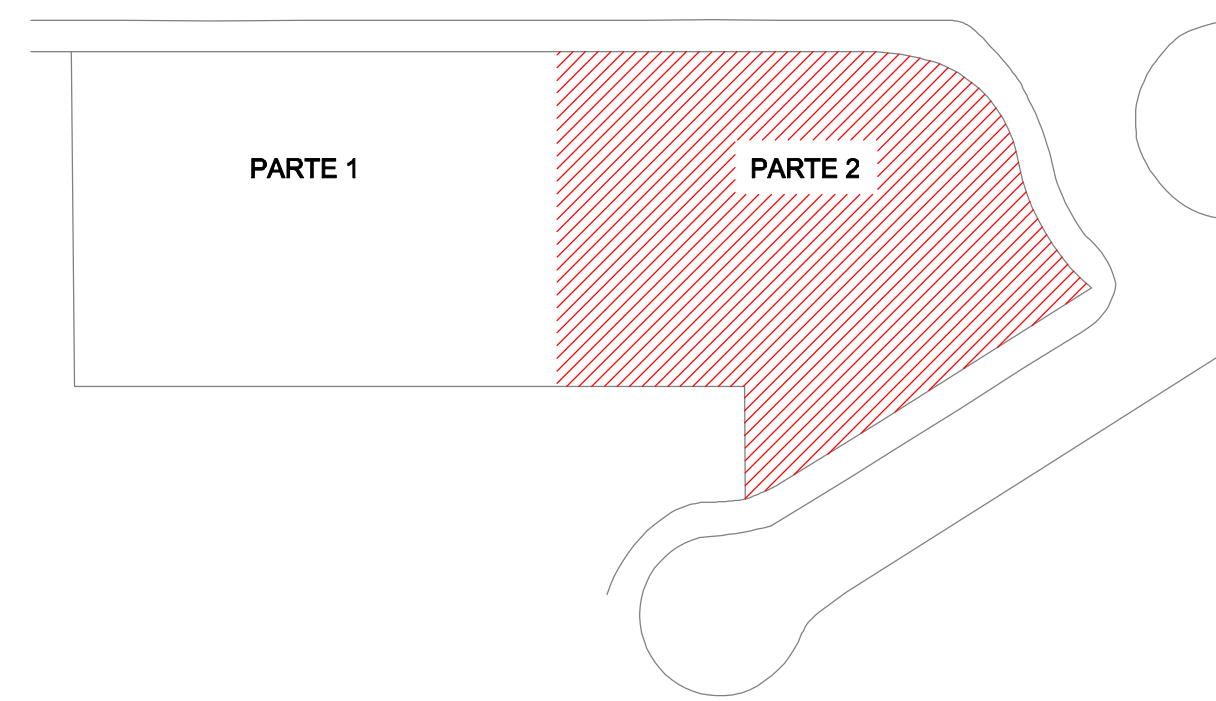
REVISÃO: DATA : DESCRIÇÃO : RESP:



INTERLIGAR A PLANTA DE ATERRAMENTO E DESCIDAS - SUBSÓLO 2 - PARTE 2

SPDA - ATERRAMENTO E DESCIDAS
SUBSÓLO 2 - PARTE 2
ESCALA 1:50

GABARITO HORIZONTAL
GABARITO HORIZONTAL SEM ESCALA



GABARITO VERTICAL
GABARITO VERTICAL SEM ESCALA

TABELA DE NÍVEIS		
PAVIMENTO	P.D. / P.A. APARTAMENTO	OSSO À OSSO
COBERTURA FINAL	63,245	2,78
RESERVOÁRIOS	64,800	2,84
BARRILETE	64,800 / 64,815	2,85
20º PAVIMENTO	64,819 / 64,834	2,87
19º PAVIMENTO	64,837 / 64,852	3,04
18º PAVIMENTO	64,875 / 64,890	2,875
17º PAVIMENTO	64,880 / 64,895	2,875
16º PAVIMENTO	64,923 / 64,938	2,875
15º PAVIMENTO	64,960 / 64,975	2,875
14º PAVIMENTO	64,975 / 64,990	2,875
13º PAVIMENTO	64,980 / 64,995	2,875
12º PAVIMENTO	64,985 / 65,000	2,875
11º PAVIMENTO	64,990 / 64,995	2,875
10º PAVIMENTO	65,000 / 65,005	2,875
9º PAVIMENTO	65,005 / 65,010	2,875
8º PAVIMENTO	65,010 / 65,015	2,875
7º PAVIMENTO	65,015 / 65,020	2,875
6º PAVIMENTO	65,020 / 65,025	2,875
5º PAVIMENTO	65,025 / 65,030	2,875
4º PAVIMENTO	65,030 / 65,035	2,875
3º PAVIMENTO	65,035 / 65,040	2,875
2º PAVIMENTO	65,040 / 65,045	2,875
1º PAVIMENTO (RM)	65,045 / 65,050	3,08
TERREO	65,050 / 65,055	3,08
1º SUBSÓLO	65,055 / 65,060	3,08
2º SUBSÓLO	65,060 / 65,065	3,08

- NOTAS:**
- 1 - VERIFICAR PLANTA DE LEGENDAS NA FOLHA 0001.
 - 2 - VERIFICAR PLANTA DE DETALHES NA FOLHA 0002.
 - 3 - VERIFICAR PLANTA DE VISTAS NAS FOLHAS 0003 A 0006.
 - 4 - CONDUTORES NÃO COTADOS TERÃO SEÇÃO DE 2,5mm².
 - 5 - ELETRODUTOS NÃO COTADOS TERÃO SEÇÃO DE 43/4".
 - 6 - AS COTAS E INDICAÇÕES DE SEÇÃO SÃO REFERENTES ÀS MEDIDAS INTERNAS DOS COMPONENTES.
 - 7 - LUMINÁRIAS POSICIONADAS A MENOS DE 60cm DO BOXE E BANHEIRAS DEVEM SER ALIMENTADAS POR TRANSFORMADOR DE TENSÃO PARA 12V.

POL	EQUIVALÊNCIA DA SEÇÃO DE ELETRODUTOS		DISTÂNCIA MÁXIMA ENTRE ELEMENTOS DE FIXAÇÃO DE ELETRODUTOS METÁLICOS	
	INTERNO	EXTERNO	ELETRODUTO	DISTÂNCIA MÁXIMA
1/2	16,4	20	20 - 25	150
3/4	21,3	26	32 - 50	180
1	27,5	32	65 - 100	200
1,1/4	36,1	42	DISTÂNCIA MÁXIMA ENTRE ELEMENTOS DE FIXAÇÃO DE ELETRODUTOS PVC RÍGIDO	
1,1/2	41,4	50	ELETRODUTO	
2	52,8	60	DISTÂNCIA MÁXIMA	
2,1/2	67,1	75	(CENTIMETROS)	
3	79,6	90	20 - 32	
3,1/2	92,8	100	40 - 60	
4	103,1	114	75 - 100	
			180	

VERIFICAR MEDIDAS NA OBRA

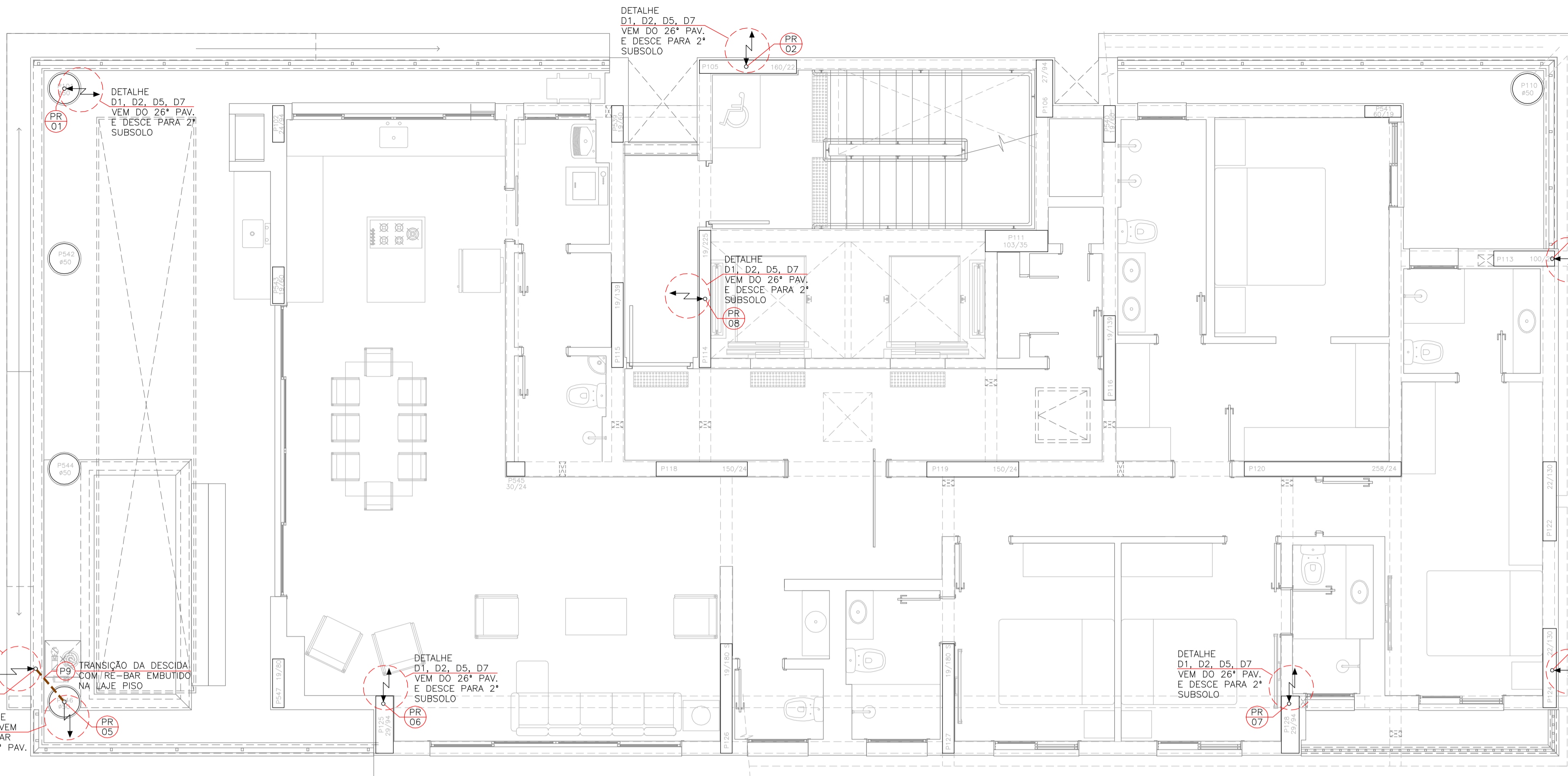
LEGENDA

- SOLDA EXOTÉRMICA OU CONECTOR DE COMPRESSÃO BIMETÁLICO
- CAIXA DE PASSAGEM PARA ATERRAMENTO COM HASTE DE COBRE
- HASTE DE COBRE PARA ATERRAMENTO
- CONDUCTOR DE DESCIDA DO SPDA QUE DESCE;
- ← CONDUCTOR DE DESCIDA DO SPDA QUE SOBEE;
- ↔ CONDUCTOR DE DESCIDA DO SPDA QUE PASSA.
- CONDUCTOR DE EQUIPOTENCIALIZAÇÃO OU CAPTAÇÃO.
- CONDUCTOR DE ATERRAMENTO ENTERRADO.
- CONDUCTOR EM AÇO GALVANIZADO #3/8" x 3,4m (RE-BAR) EMBUTIDO EM CONCRETO
- PROJEÇÃO DOS BLOCOS DA FUNDAÇÃO

DISCRIMINAÇÃO

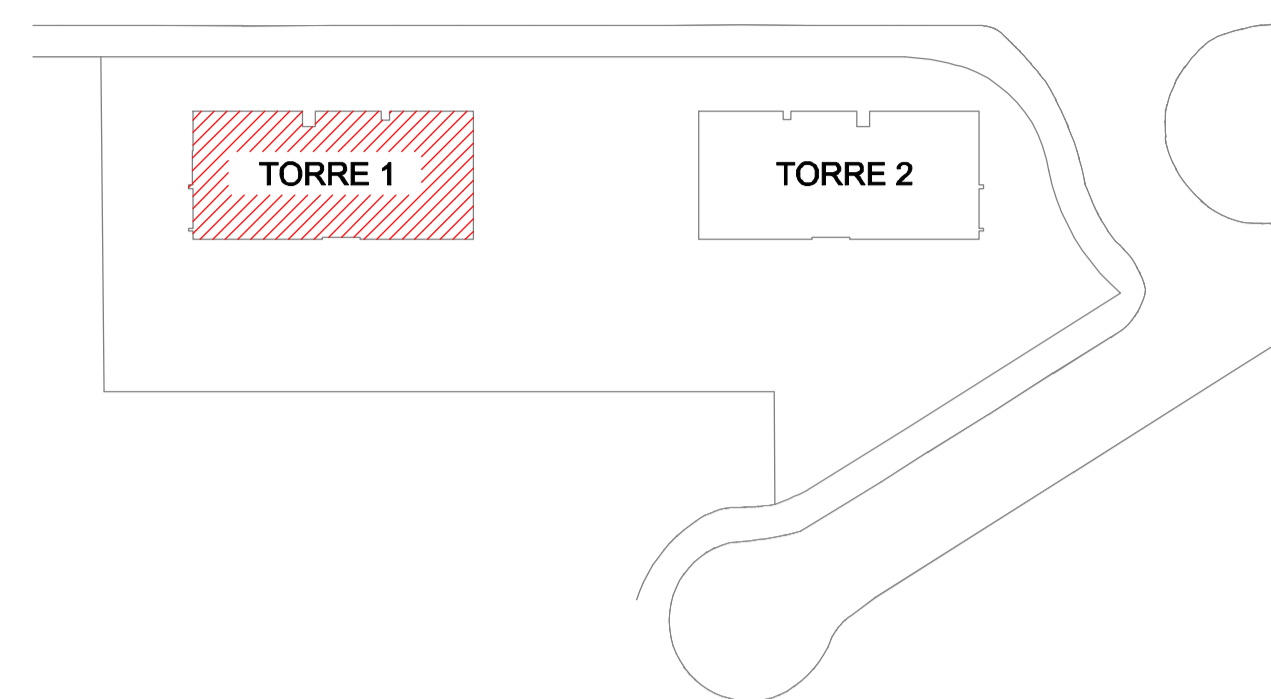
- (P1) - BARRA CHATA DE COBRE 3/4"x3/16"x3m OU ALUMÍNIO 3/4"x1/4"x3m
- (P2) - SOLDA EXOTÉRMICA OU CONECTOR DE COMPRESSÃO BIMETÁLICO
- (P3) - CABO DE COBRE NU #35mm² DE 7 FIOS OU CABO DE ALUMÍNIO NU #70mm²
- (P4) - CABO DE COBRE NU #50mm² DE 7 FIOS
- (P5) - MASTRO COM CAPTOR FRANKLIN 4 PONTAS ROSCA #3/4"
- (P6) - HASTE DE ATERRAMENTO TIPO "COPPERWELD" 5/8"x2,4m
- (P7) - CAIXA DE INSPEÇÃO PARA ATERRAMENTO
- (P8) - TERMINAL ADREO H=60cm
- (P9) - CONDUTOR EM AÇO GALVANIZADO #3/8" x 3,4m (RE-BAR) EMBUTIDO EM CONCRETO
- (P10) - CABO DE COBRE NU #95mm²
- (R-A) - IDENTIFICAÇÃO DE DESCIDA DO SPDA

MP **MPC PROJETOS E INSTALAÇÕES LTDA**
R. Antônio Artur de Almeida, 478
Jd. Prestes de Barros - Sorocaba - SP - Cep 18021-190
email: contato@mpcprojetos.com.br
Tel (15) 3227 1321



PLANTA DO 26° PAVIMENTO
CAPTÇÃO E DESCIDAS ESCALA 1:50

GABARITO HORIZONTAL
GABARITO HORIZONTAL SEM ESCALA



GABARITO VERTICAL
GABARITO VERTICAL SEM ESCALA

TABELA DE NÍVEIS

PAVIMENTO	P.O. / P.A. APARTAMENTO	OSSO À OSSO
COBERTURA FINAL	653,245	-
RESERVAÇÓRIOS	650,965	2,28
BARRILETE	648,965 / 649,010	2,00
26° PAVIMENTO	648,965 / 648,964	2,97
25° PAVIMENTO	642,75 / 642,80	3,34
24° PAVIMENTO	639,775 / 639,825	2,975
23° PAVIMENTO	636,80 / 636,85	2,975
22° PAVIMENTO	633,825 / 633,875	2,975
21° PAVIMENTO	630,85 / 630,90	2,975
20° PAVIMENTO	627,875 / 627,925	2,975
19° PAVIMENTO	624,82 / 624,87	2,975
18° PAVIMENTO	621,825 / 621,875	2,975
17° PAVIMENTO	618,95 / 619,00	2,975
16° PAVIMENTO	615,975 / 616,025	2,975
15° PAVIMENTO	613,00 / 613,05	2,975
14° PAVIMENTO	610,025 / 610,075	2,975
13° PAVIMENTO	607,05 / 607,10	2,975
12° PAVIMENTO	604,075 / 604,125	2,975
11° PAVIMENTO	601,10 / 601,15	2,975
10° PAVIMENTO	598,125 / 598,175	2,975
9° PAVIMENTO	595,15 / 595,20	2,975
8° PAVIMENTO	592,175 / 592,225	2,975
7° PAVIMENTO	589,20 / 589,25	2,975
6° PAVIMENTO	586,225 / 586,275	2,975
5° PAVIMENTO	583,25 / 583,30	2,975
4° PAVIMENTO	580,275 / 580,325	2,975
3° PAVIMENTO	577,30 / 577,35	2,975
2° PAVIMENTO	574,32 / 574,37	3,06
1° PAVIMENTO (RH)	571,35 / 571,40	3,06
TÉRREO	568,37 / 568,42	3,06
1° SUBSOLO	565,40 / 565,45	3,06
2° SUBSOLO	562,42 / 562,47	3,06

LEGENDA

- SOLDA EXOTÉRMICA OU CONECTOR DE COMPRESSÃO BIMETÁLICO
- ⊕ CAIXA DE PASSAGEM PARA ATERRAMENTO COM HASTE DE COBRE
- ⊕ HASTE DE COBRE PARA ATERRAMENTO
- ⊕ CONDUTOR DE DESCIDA DO SPDA QUE DESCE;
- ⊕ CONDUTOR DE DESCIDA DO SPDA QUE SOBE;
- ⊕ CONDUTOR DE DESCIDA DO SPDA QUE PASSA.
- CONDUTOR DE EQUIPOTENCIALIZAÇÃO OU CAPTAÇÃO.
- CONDUTOR DE ATERRAMENTO ENTERRADO.
- CONDUTOR EM AÇO GALVANIZADO #3/8" x 3,4m (RE-BAR) EMBUTIDO EM CONCRETO

DISCRIMINAÇÃO

- P1 - BARRA CHATA DE COBRE 3/4"x3/16"x3m OU ALUMÍNIO 3/4"x1/4"x3m
- P2 - SOLDA EXOTÉRMICA OU CONECTOR DE COMPRESSÃO BIMETÁLICO
- P3 - CABO DE COBRE NU #35mm² DE 7 FIOS OU CABO DE ALUMÍNIO NU #70mm²
- P4 - CABO DE COBRE NU #50mm² DE 7 FIOS
- P5 - MASTRO COM CAPTOR FRANKLIN 4 PONTAS ROSCA #3/4"
- P6 - HASTE DE ATERRAMENTO TIPO "COPPERWELD" 5/8"x2,4m
- P7 - CAIXA DE INSPEÇÃO PARA ATERRAMENTO
- P8 - TERMINAL AÉREO H=60cm
- P9 - CONDUTOR EM AÇO GALVANIZADO #3/8" x 3,4m (RE-BAR) EMBUTIDO EM CONCRETO
- P10 - CABO DE COBRE NU #95mm²
- PR/A - IDENTIFICAÇÃO DE DESCIDA DO SPDA

VERIFICAR MEDIDAS NA OBRA

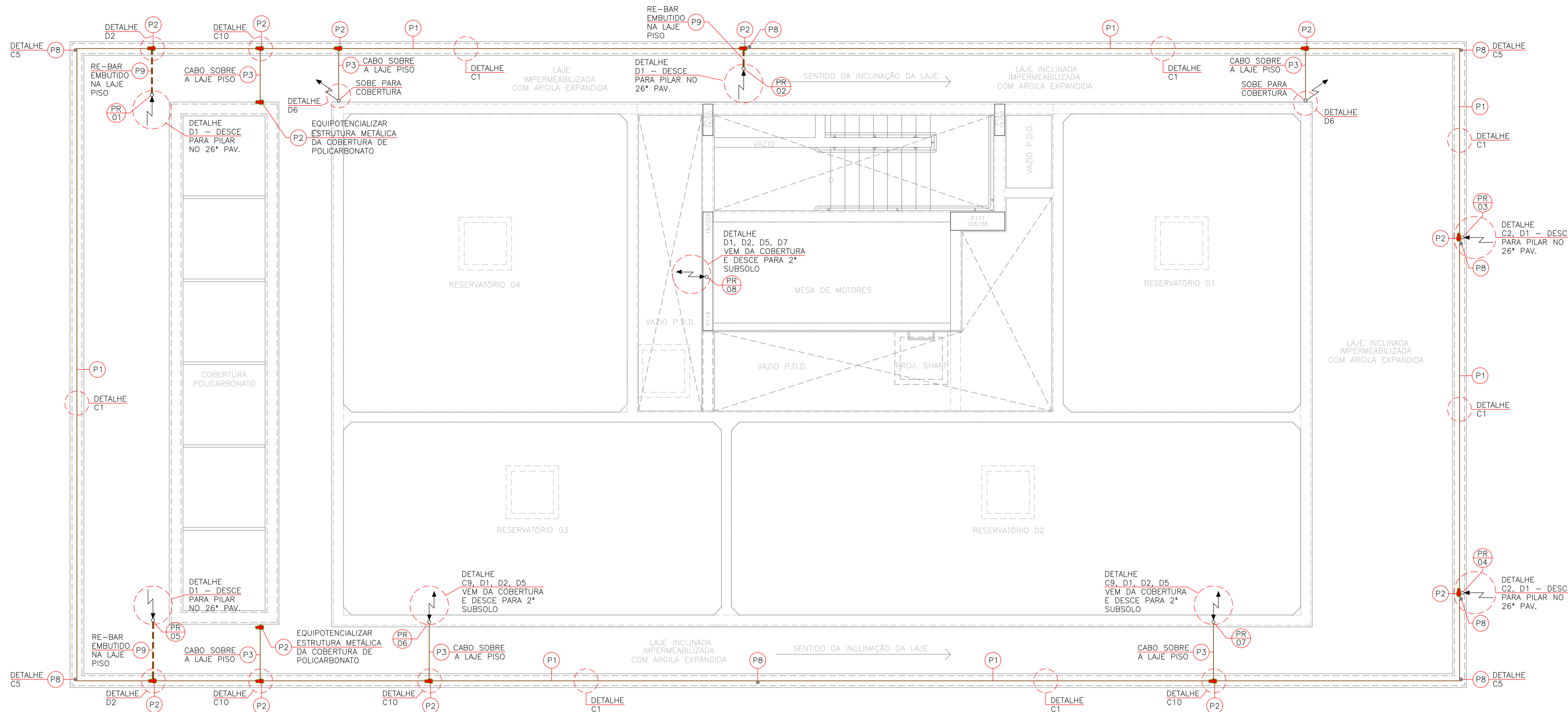
DISCIPLINA	NOME DO ARQUIVO

ATIVIDADE :	NOME DO ARQUIVO :

REVISÃO : DATA : DESCRIÇÃO : RESP. :
CONTROLE E DISTRIBUIÇÃO DE PROJETO

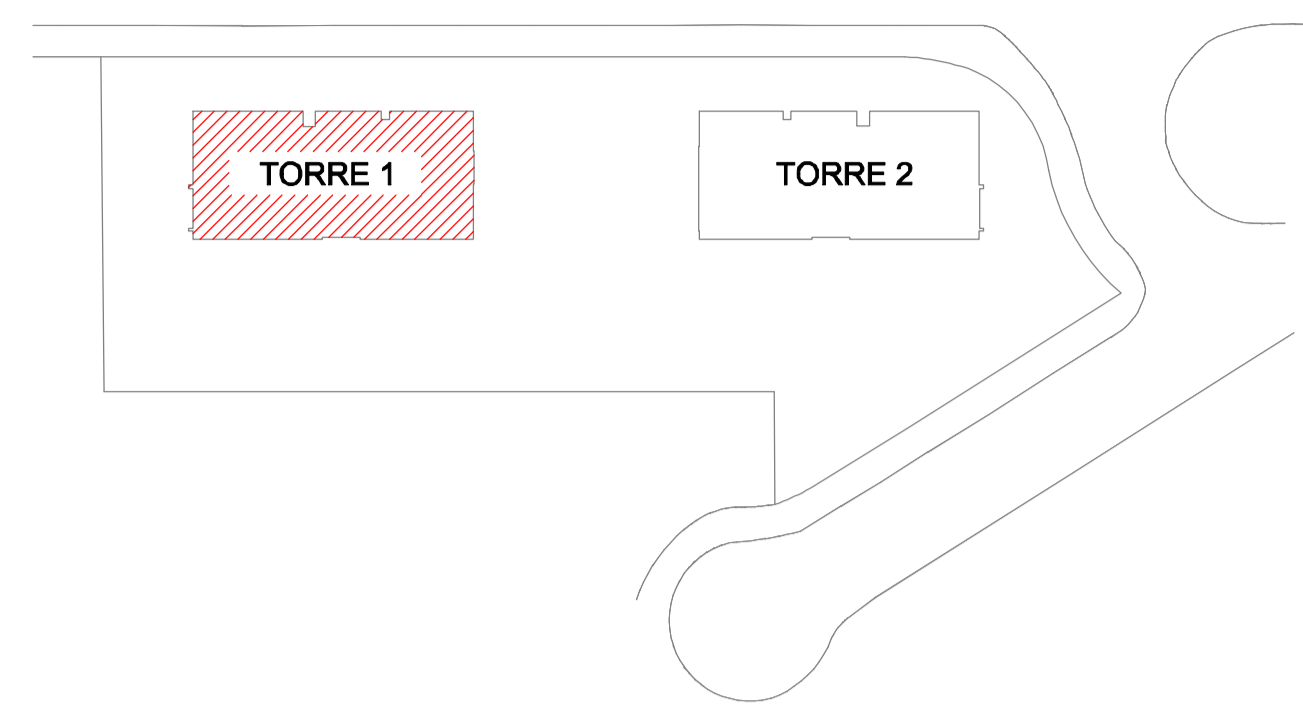
MPC PROJETOS E INSTALAÇÕES LTDA
R. Antonio Antunes de Almeida, 478
Jd. Prestes de Barros-Sorocaba SP - Cep 18021-190
email: contato@mpcprojetos.com.br
Tel (15) 3227 1321

DIRETOR TÉCNICO RESPONSÁVEL POR ESTE PROJETO: ENG. CARLOS EDUARDO DE SOUZA
 INSCRIÇÃO Nº 37610 - ROR - CONCRETO
 RESPONSABILIDADE TÉCNICA: ENGENHARIA DE PROJETOS E INSTALAÇÕES
 ENDEREÇO: RUA CARLOS DE ALMEIDA, 478 - JARDIM PRESTES DE BARROS - SOROCABA - SP - CEP 18021-190
 TEL: (15) 3227 1321 - EMAIL: CONTATO@MPCPROJETOS.COM.BR



PLANTA DO RESERVATÓRIO DA TORRE 1
CAPTÇÃO E DESCIDAS
ESCALA 1:50

GABARITO HORIZONTAL
SEM ESCALA



GABARITO VERTICAL
SEM ESCALA

TABELA DE NÍVEIS		
PAVIMENTO	P.O. / P.A. APARTAMENTO	OSSO À OSSO
COBERTURA FINAL	653,245	-
RESERVATÓRIOS	650,965	2,28
BARRILETE	648,965 / 649,015	2,00
26º PAVIMENTO	645,99 / 646,04	2,97
25º PAVIMENTO	642,79 / 642,80	3,24
24º PAVIMENTO	639,775 / 639,825	2,975
23º PAVIMENTO	636,80 / 636,85	2,975
22º PAVIMENTO	633,825 / 633,875	2,975
21º PAVIMENTO	630,85 / 630,90	2,975
20º PAVIMENTO	627,875 / 627,925	2,975
19º PAVIMENTO	624,82 / 624,87	2,975
18º PAVIMENTO	621,825 / 621,875	2,975
17º PAVIMENTO	618,85 / 618,90	2,975
16º PAVIMENTO	615,875 / 615,925	2,975
15º PAVIMENTO	613,00 / 613,05	2,975
14º PAVIMENTO	610,025 / 610,075	2,975
13º PAVIMENTO	607,05 / 607,10	2,975
12º PAVIMENTO	604,075 / 604,125	2,975
11º PAVIMENTO	601,10 / 601,15	2,975
10º PAVIMENTO	598,125 / 598,175	2,975
9º PAVIMENTO	595,15 / 595,20	2,975
8º PAVIMENTO	592,175 / 592,225	2,975
7º PAVIMENTO	589,20 / 589,25	2,975
6º PAVIMENTO	586,225 / 586,275	2,975
5º PAVIMENTO	583,25 / 583,30	2,975
4º PAVIMENTO	580,275 / 580,325	2,975
3º PAVIMENTO	577,30 / 577,35	2,975
2º PAVIMENTO	574,24 / 574,29	3,06
1º PAVIMENTO (RH)	571,18 / 571,23	3,06
TÉRREO	568,12 / 568,13	3,06
1º SUBSOLO	565,06 / 565,07	3,06
2º SUBSOLO	562,00 / 562,01	3,06

LEGENDA

- SOLDA EXOTÉRMICA OU CONECTOR DE COMPRESSÃO BIMETÁLICO
- CAIXA DE PASSAGEM PARA ATERRAMENTO COM HASTE DE COBRE
- HASTE DE COBRE PARA ATERRAMENTO
- CONDUCTOR DE DESCIDA DO SPDA QUE DESCE;
- CONDUCTOR DE DESCIDA DO SPDA QUE SOBE;
- CONDUCTOR DE DESCIDA DO SPDA QUE PASSA.
- CONDUCTOR DE EQUIPOTENCIALIZAÇÃO OU CAPTÇÃO.
- CONDUCTOR DE ATERRAMENTO ENTERRADO.
- CONDUCTOR EM AÇO GALVANIZADO $\phi 3/8"$ x 3,4m (RE-BAR) EMBUTIDO EM CONCRETO

DISCRIMINAÇÃO

- (P1) - BARRA CHATA DE COBRE $3/4 \times 3/16 \times 3m$ OU ALUMÍNIO $3/4 \times 1/4 \times 3m$
- (P2) - SOLDA EXOTÉRMICA OU CONECTOR DE COMPRESSÃO BIMETÁLICO
- (P3) - CABO DE COBRE NU $\#35mm^2$ DE 7 FIOS OU CABO DE ALUMÍNIO NU $\#70mm^2$
- (P4) - CABO DE COBRE NU $\#50mm^2$ DE 7 FIOS
- (P5) - MASTRO COM CAPTOR FRANKLIN 4 PONTAS ROSCA $\phi 3/4"$
- (P6) - HASTE DE ATERRAMENTO TIPO "COPPERWELD" $5/8 \times 2,4m$
- (P7) - CAIXA DE INSPEÇÃO PARA ATERRAMENTO
- (P8) - TERMINAL AÉREO $H=60cm$
- (P9) - CONDUCTOR EM AÇO GALVANIZADO $\phi 3/8" \times 3,4m$ (RE-BAR) EMBUTIDO EM CONCRETO
- (P10) - CABO DE COBRE NU $\#95mm^2$
- (PR) - IDENTIFICAÇÃO DE DESCIDA DO SPDA

VERIFICAR MEDIDAS NA OBRA

DISCIPLINA	NOME DO ARQUIVO

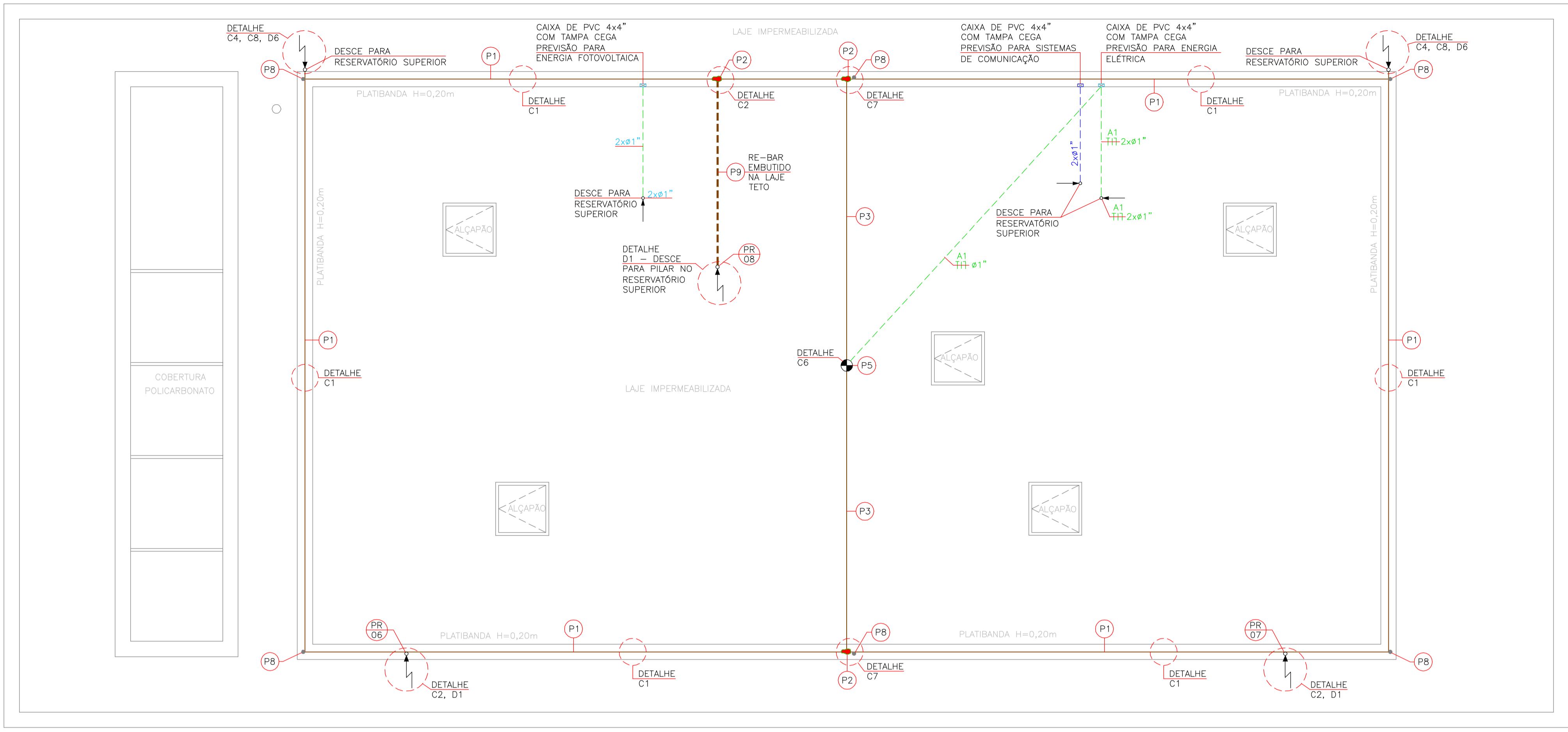
ATIVIDADE: | NOME DO ARQUIVO:
PLANTAS DE REFERÊNCIA PARA BASE DE PROJETO

REVISÃO: | DATA: | DESCRIÇÃO: | RESP.:

CONTROLE E DISTRIBUIÇÃO DE PROJETO

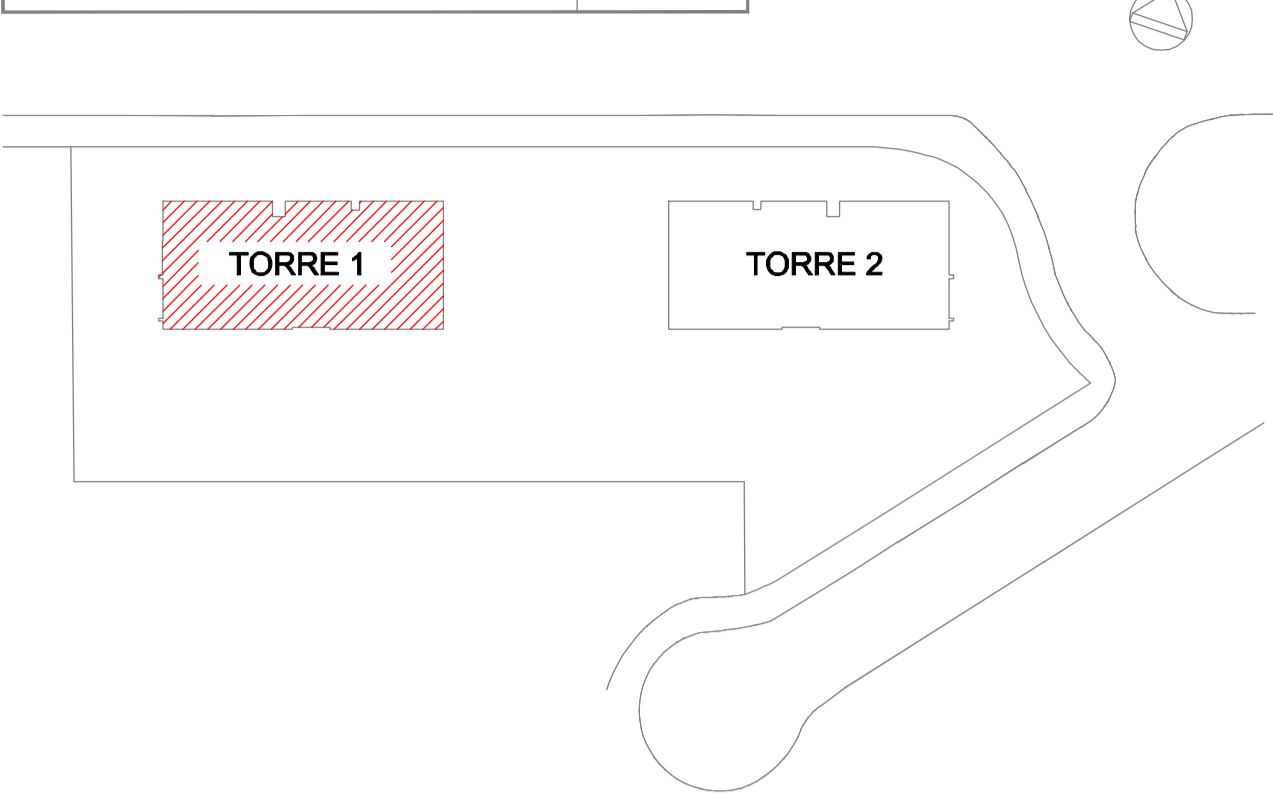
MPC PROJETO E INSTALAÇÕES LTDA
R. Antonio Antunes de Almeida, 478
Jd. Prestes de Barros-Sorocaba SP - Cep 18021-190
email: contato@mpcprojetos.com.br
Tel (15) 3227 1321

DIRETOR TÉCNICO RESPONSÁVEL: DR. ...
 ENGENHEIRO RESPONSÁVEL: DR. ...
 ARQUITETO RESPONSÁVEL: DR. ...



PLANTA DA COBERTURA DA TORRE 1
CAPTÇÃO E DESCIDAS ESCALA 1:50

GABARITO HORIZONTAL
GABARITO HORIZONTAL SEM ESCALA



GABARITO VERTICAL
GABARITO VERTICAL SEM ESCALA

TABELA DE NÍVEIS		
PAVIMENTO	P.O. / P.A. APARTAMENTO	OSSO À OSSO
COBERTURA FINAL	653,245	-
RESERVATÓRIOS	650,965	2,28
BARRILETE	648,965 / 649,015	2,00
26º PAVIMENTO	645,99 / 646,04	2,97
25º PAVIMENTO	642,75 / 642,80	3,24
24º PAVIMENTO	639,775 / 639,825	2,975
23º PAVIMENTO	636,80 / 636,85	2,975
22º PAVIMENTO	633,825 / 633,875	2,975
21º PAVIMENTO	630,85 / 630,90	2,975
20º PAVIMENTO	627,875 / 627,925	2,975
19º PAVIMENTO	624,82 / 624,87	2,975
18º PAVIMENTO	621,825 / 621,875	2,975
17º PAVIMENTO	618,85 / 618,90	2,975
16º PAVIMENTO	615,975 / 616,025	2,975
15º PAVIMENTO	613,00 / 613,05	2,975
14º PAVIMENTO	610,025 / 610,075	2,975
13º PAVIMENTO	607,05 / 607,10	2,975
12º PAVIMENTO	604,075 / 604,125	2,975
11º PAVIMENTO	601,10 / 601,15	2,975
10º PAVIMENTO	598,125 / 598,175	2,975
9º PAVIMENTO	595,15 / 595,20	2,975
8º PAVIMENTO	592,175 / 592,225	2,975
7º PAVIMENTO	589,20 / 589,25	2,975
6º PAVIMENTO	586,225 / 586,275	2,975
5º PAVIMENTO	583,25 / 583,30	2,975
4º PAVIMENTO	580,275 / 580,325	2,975
3º PAVIMENTO	577,30 / 577,35	2,975
2º PAVIMENTO	574,24 / 574,29	3,06
1º PAVIMENTO (RH)	571,18 / 571,23	3,06
TÉRREO	568,12 / 568,13	3,06
1º SUBSOLO	565,06 / 565,07	3,06
2º SUBSOLO	562,00 / 562,01	3,06

DISCIPLINA	NOME DO ARQUIVO

- LEGENDA**
- SOLDA EXOTÉRMICA OU CONECTOR DE COMPRESSÃO BIMETÁLICO
 - CAIXA DE PASSAGEM PARA ATERRAMENTO COM HASTE DE COBRE
 - HASTE DE COBRE PARA ATERRAMENTO
 - CONDUTOR DE DESCIDA DO SPDA QUE DESCE;
 - CONDUTOR DE DESCIDA DO SPDA QUE SOBE;
 - CONDUTOR DE DESCIDA DO SPDA QUE PASSA
 - CONDUTOR DE EQUIPOTENCIALIZAÇÃO OU CAPTAÇÃO.
 - CONDUTOR DE ATERRAMENTO ENTERRADO.
 - CONDUTOR EM AÇO GALVANIZADO $\varnothing 3/8" \times 3,4m$ (RE-BAR) EMBUTIDO EM CONCRETO

VERIFICAR MEDIDAS NA OBRA

NOTAS:

- 1 - VERIFICAR PLANTA DE LEGENDAS NA FOLHA 0001.
- 2 - VERIFICAR PLANTA DE DETALHES NA FOLHA 0002.
- 3 - VERIFICAR PLANTA DE VISTAS NAS FOLHAS 0003 A 0006.
- 4 - CONDUTORES NÃO COTADOS TERÃO SEÇÃO DE 2,5mm².
- 5 - ELETRODUTOS NÃO COTADOS TERÃO SEÇÃO DE $\varnothing 3/4"$.
- 6 - AS COTAS E INDICAÇÕES DE SEÇÃO SÃO REFERENTES AS MEDIDAS INTERNAS DOS COMPONENTES.
- 7 - LUMINÁRIAS POSICIONADAS A MENOS DE 60cm DO BOXE E BANHEIRAS DEVEREM SER ALIMENTADAS POR TRANSFORMADOR DE TENSÃO PARA 12V.

EQUIVALÊNCIA DA SEÇÃO DE ELETRODUTOS			DISTÂNCIA MÁXIMA ENTRE ELEMENTOS DE FIXAÇÃO DE ELETRODUTOS METÁLICOS	
POL	INTERNO $\varnothing mm$	EXTERNO $\varnothing mm$	ELETRODUTO (\varnothing) - mm	DISTÂNCIA MÁXIMA (CENTIMETROS)
1/2	16,4	20	20 - 25	150
3/4	21,3	26	32 - 50	180
1	27,5	32	65 - 100	200

DISTÂNCIA MÁXIMA ENTRE ELEMENTOS DE FIXAÇÃO DE ELETRODUTOS PVC RÍGIDO			
POL	INTERNO $\varnothing mm$	EXTERNO $\varnothing mm$	DISTÂNCIA MÁXIMA (CENTIMETROS)
1.1/4	36,1	42	20 - 32
1.1/2	41,4	50	20 - 32
2	52,8	60	40 - 60
2.1/2	67,1	75	40 - 60
3	79,6	90	75 - 100
3.1/2	92,8	100	75 - 100
4	103,1	114	75 - 100

- DISCRIMINAÇÃO**
- P1 - BARRA CHATA DE COBRE 3/4"x3/16"x3m OU ALUMÍNIO 3/4"x1/4"x3m
 - P2 - SOLDA EXOTÉRMICA OU CONECTOR DE COMPRESSÃO BIMETÁLICO
 - P3 - CABO DE COBRE NU $\#35mm^2$ DE 7 FIOS OU CABO DE ALUMÍNIO NU $\#70mm^2$
 - P4 - CABO DE COBRE NU $\#50mm^2$ DE 7 FIOS
 - P5 - MASTRO COM CAPTOR FRANKLIN 4 PONTAS ROSCA $\varnothing 3/4"$
 - P6 - HASTE DE ATERRAMENTO TIPO "COPPERWELD" 5/8"x2,4m
 - P7 - CAIXA DE INSPEÇÃO PARA ATERRAMENTO
 - P8 - TERMINAL AÉREO H=60cm
 - P9 - CONDUTOR EM AÇO GALVANIZADO $\varnothing 3/8" \times 3,4m$ (RE-BAR) EMBUTIDO EM CONCRETO
 - F10 - CABO DE COBRE NU $\#95mm^2$
 - PR A - IDENTIFICAÇÃO DE DESCIDA DO SPDA

INGENHEIRO DE PROFISSÃO REGISTRADO Nº 20.182/0 - INGENHEIRO DE PROFISSIONALIZADO Nº 20.182/0
 ENDERECO: RUA PRESIDENTE FOLGOSA, 175 - JARDIM NOROCCIDENTAL - SÃO PAULO - SP - CEP 01325-900
 FONE: (11) 5066-7880 FAX: (11) 5066-7881 E-MAIL: contato@mpcprojetos.com.br

